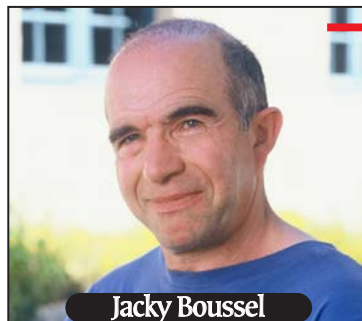


Le Clis, c'est nous, le Clis, c'est vous.



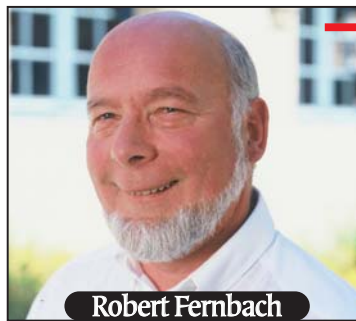
Jacky Bousset

Maire d'Echenay - Haute-Marne

« La gestion des déchets radioactifs est un sujet complexe. Grâce au CLIS, nous pouvons participer à des formations dans les domaines techniques concernés (géologie, hydrologie, sismique...) expliqués par des scientifiques qui se mettent à notre niveau, et qui présentent les connaissances de manière objective.

C'est un moyen de mieux se comprendre, et cela permet de rapprocher les points de vue des uns et des autres.

Depuis que le CLIS existe, il me semble que les "contre" sont moins contre, et les "pour" moins pour ».



Robert Fernbach

Maire d'Houdelaincourt - Meuse

« Maire d'une commune située à proximité du laboratoire de recherche de Bure depuis 2001, je participe régulièrement aux réunions du CLIS. La richesse des débats, la qualité des intervenants, le niveau d'information, les visites de laboratoires étrangers ou de sites d'entreposage de déchets radioactifs, m'ont permis de bien saisir l'ampleur des enjeux.

Les problèmes liés à la présence de failles, la circulation des eaux, la géothermie, l'état de référence sanitaire, la réversibilité, la transmutation, l'avancement des travaux du laboratoire, sont des sujets débattus avec passion. Le CLIS est une tribune d'expression de toutes les opinions, et aussi un formidable organe d'information destiné à tout public.

Je n'ai qu'un seul regret : que les populations les plus proches ne s'adressent pas assez au CLIS ».

Clis

Comité Local d'Information et de Suivi

du Laboratoire de Bure

Internet www.clis-bure.com

Parce que nous avons le **devoir** de faire **savoir**.

Clis - 40, rue du Bourg - 55000 Bar-le-Duc - Tél. 03 29 77 55 40
Antenne de Bure - Le Lavoir, rue des Ormes - 55290 Bure

Les 93 membres du Clis.